

Le catalogue de formations 2026

progresser
maîtriser
æriger



EDITO

Les formateurs chez ærige

Pourquoi choisir ærige pour une formation ?

Nos domaines d'expertises

- Relations individuelles de travail
- Relations collectives de travail
- Santé au travail
- Rémunération et avantages sociaux
- Droit de la fonction publique

ærige académie: une autre façon d'apprendre

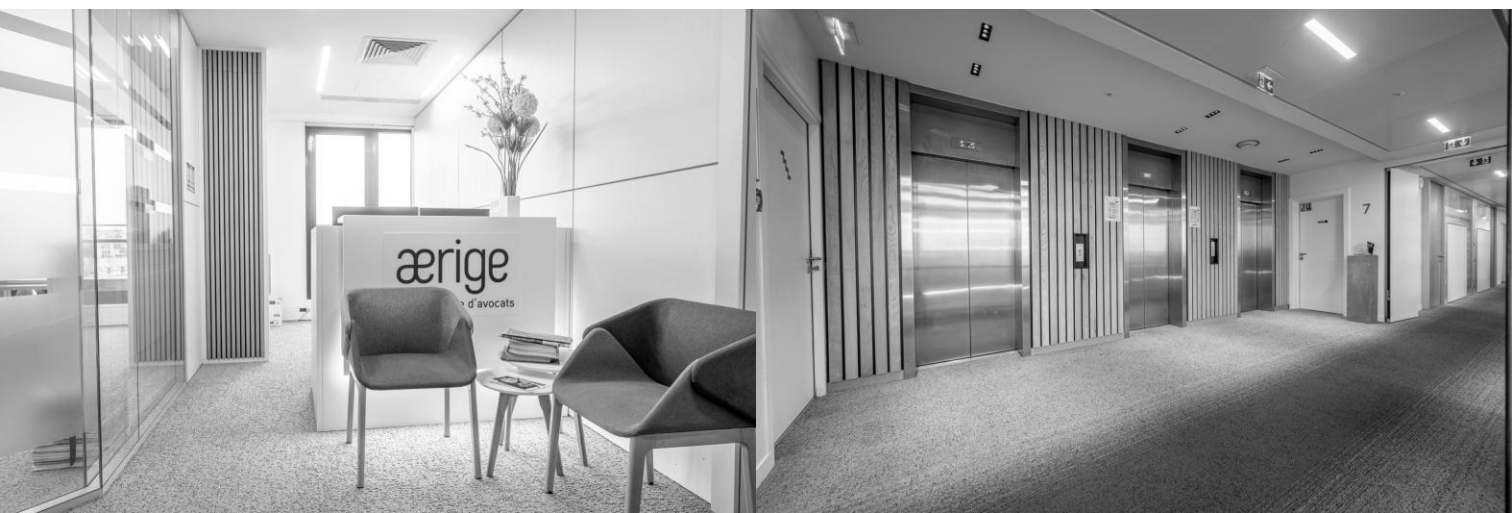
Le parcours manager

Le workshop

L'organisation en pratique

Sur mesure

Contactez-nous



Dans un environnement social en constante évolution, lignes RH comme managériales sont confrontées à un défi majeur: comprendre et anticiper les évolutions du droit du travail pour sécuriser ses pratiques.

Dans cette optique, se former devient un levier stratégique de performance, de sérénité et de maîtrise du risque.

C'est cette conviction qui nous anime chez ærige depuis plus de vingt ans, et c'est pour cela que nous avons fait de la formation un prolongement naturel de notre activité.

Notre ambition est simple: rendre le droit du travail accessible et opérationnel.

En tant qu'organisme certifié Qualiopi, nous garantissons des contenus fiables, actualisés et directement applicables. Nos formations s'adressent à celles et ceux qui agissent au cœur des organisations – équipes RH, juristes, dirigeants et managers – et qui veulent transformer la contrainte réglementaire en un atout de gouvernance.

Nous choisir, c'est choisir une approche ancrée dans la réalité des entreprises. C'est également s'assurer des formations par des avocats qui accompagnent chaque jour les employeurs dans leurs décisions stratégiques et opérationnelles. C'est enfin accéder à des formations où chaque contenu répond à un besoin concret et réel de votre entreprise.

Thomas Godey, avocat associé
Responsable du pôle formation



Qualiopi
processus certifié

 **RÉPUBLIQUE FRANÇAISE**

La certification qualité a été délivrée au titre de la catégorie d'action suivante :
ACTIONS DE FORMATION

Notre équipe de formateurs



Jean d'Aleman



Camille Brès



Nicolas Czernichow



Suzanne Gal



**Thomas
Godey**



Henri Guyot



Thomas Humbert



**Véronique
Martin-Bozzi**



**Bastien
Nicolini**



**Sophie-Anaïs
Papafilippou**



**Hugo-Bernard
Pouillaude**



**Bamdad
Razavi Nazer**



Saïd Sadaoui

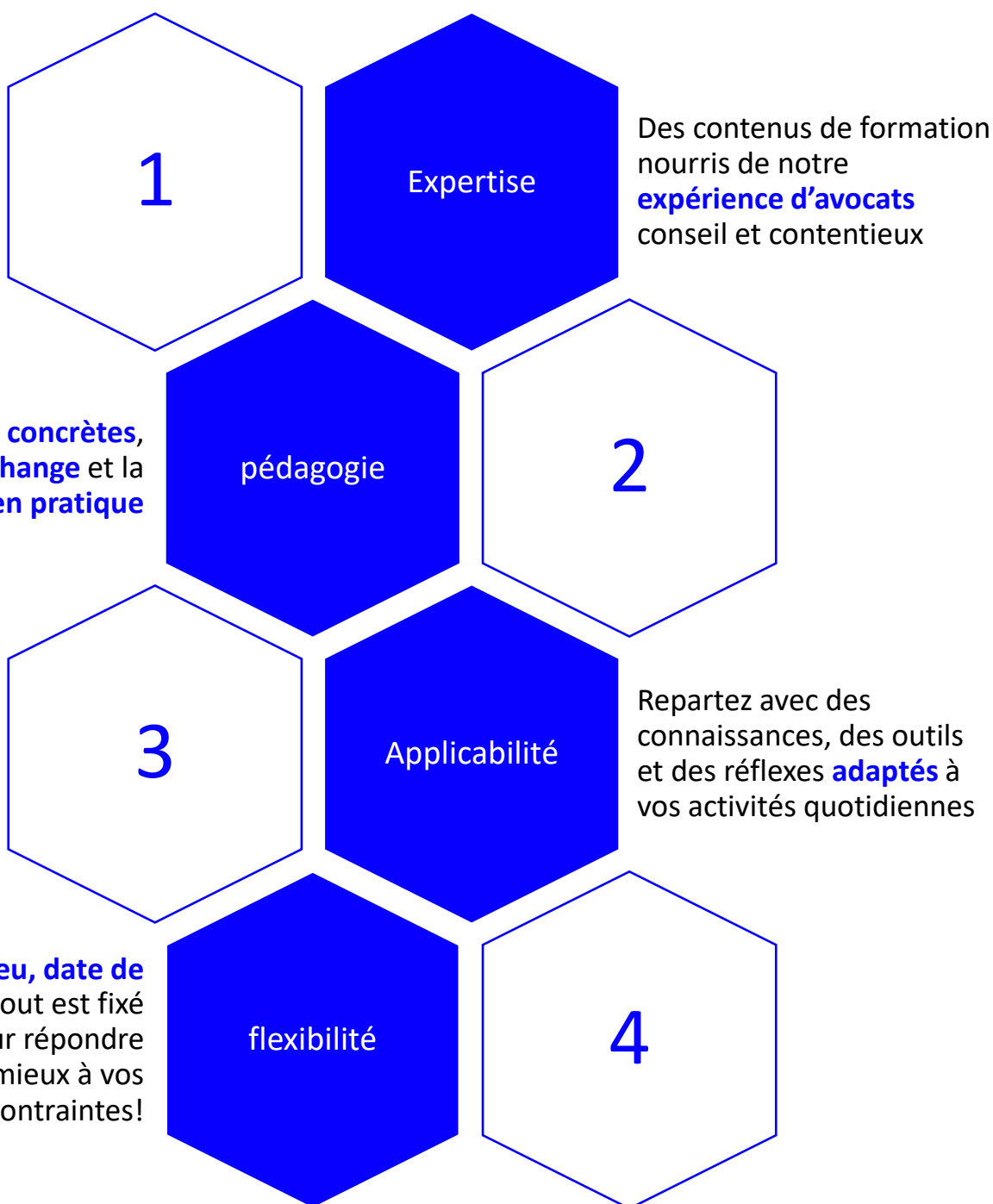
Mais aussi:

Cécile Bas
Ingrid Bourgoin-Verdier
Laurine Brunet
Maxence Colin
Paul Caillard
Emilie Delannoy
Laura Dennis
Julie Delattre
Selin Demir
Caroline Eckly
Anne Lise Hôo
Maud Lefèvre
Charlotte Matias
Aurélien Orsoni

Romane Fourquemin
Thifaine Hopin
Clémentine Hubau
Lara Huber
Camille Le Breton
Quentin Larrieu
Aude Le Goffic
Maëlle Le Grand
Madeline Leport
Lucie Martin
Jessica Marius
Vanessa Moneyron
Khadija BENHYAYA

Solenne Moulinet
Charlène Picard
Marie Ramos
Vanessa Riel
Matthieu Ropert
Marie Roux
Marine Salomon
Matthieu Soisson
Marie Rogues
Julie Sage
Marie-Hélène Taboureau
Alice Vincenti
Rahma Djenbien

...de nous choisir pour vos formations intra



ærige formation, c'est 5 domaines d'expertises, avec des formateurs et des formations qui couvrent l'ensemble du droit social:

Relations individuelles

Relations collectives

Santé au travail

Rémunérations et avantages sociaux

Droit de la fonction publique

Relations individuelles de travail

Le droit du travail pour managers – NOUVEAUTE 2026

Appliquer le droit du travail au quotidien de manière opérationnelle – *3 jours, 5 850 €/session*

Le droit du travail au quotidien

Piloter sereinement les relations individuelles et collectives, dans un cadre juridique maîtrisé – *1 jour, 1 950€/session*

Recruter et gérer les salariés étrangers

Employer des talents étrangers en toute conformité – *1 jour, 1 950€/session*

Gestion de la performance et insuffisance professionnelle

Sécuriser les décisions RH face à l'insuffisance professionnelle – *0,5 jour, 975€/session*

Organiser et gérer le temps de travail

Allier performance organisationnelle et respect du cadre légal – *1 jour, 1 950€/session*

La gestion du contentieux prud'homal

Piloter le contentieux prud'homal : de l'anticipation aux conséquences de la décision – *1 jour, 1 950€/session*

Négocier et sécuriser un départ

Ruptures amiables: stratégie, conformité et sérénité – *1 jour, 1 950€/session*

Rompre un contrat de travail et sécuriser un départ

Identifier le bon motif de rupture pour limiter les risques de contestation – *1 jour, 1 950€/session*

Employment law in France

Master French labor law, secure your practices – *1 jour, 1 950€/session*

Le risque pénal de l'employeur et les délégations de pouvoirs

Clarifier les délégations de pouvoir pour limiter les risques – *1 jour, 1 950€/session*

« Chaque décision en matière de contrat de travail peut avoir des conséquences lourdes. Nos formations vous permettent de sécuriser chaque étape – embauche, gestion disciplinaire, rupture – en adoptant les bons réflexes juridiques. Vous gagnez ainsi en efficacité tout en renforçant la solidité juridique de vos pratiques. »

Sophie-Anaïs Papafilippou, avocate associée et formatrice

Relations collectives

Manager les représentants du personnel

Conjuguer dialogue social et maîtrise du cadre légal – *1 jour, 1950€/session*

Le licenciement pour motif économique

Sécuriser les licenciements économiques et accompagner les transitions – *1 jour, 1950€/session*

Négocier un accord d'entreprise

Piloter vos négociations avec une stratégie maîtrisée de la préparation à la conclusion de l'accord – *1 jour, 1950€/session*

Organiser les élections professionnelles

Allier rigueur juridique et efficacité organisationnelle pour des élections sereines – *1 jour, 1950€/session*

Présider le CSE

Piloter l'instance avec assurance: éviter les pièges, optimiser les échanges – *1 jour, 1950€/session*

« Le dialogue social est un levier de performance au sein de l'entreprise. Grâce à notre expérience, nous vous transmettons à travers nos formations des outils pratiques pour conduire les relations collectives avec confiance et stratégie, dans le respect du cadre légal et conventionnel. »

Henri Guyot, avocat associé et formateur

Santé au travail

La gestion des risques AT/MP et l'optimisation des coûts

Sécuriser vos pratiques et vos démarches pour limiter l'impact humain et financier – 1 jour, 1950€/session

La prévention et la gestion juridique des RPS

Anticiper les RPS pour protéger l'entreprise et ses équipes – 1 jour, 1950€/session

La procédure de reconnaissance de faute inexcusable

Transformer la procédure en terrain maîtrisé – 1 jour, 1950€/session

Le régime de l'incapacité

Accompagner l'incapacité sans fragiliser l'entreprise – 1 jour, 1950€/session

Sensibilisation aux risques de harcèlements et agissements sexistes – NOUVEAUTE 2026

Repérer les situations à risques et adopter les bons réflexes – 0,5 jour, 1000€/session

Prévenir et traiter les différentes formes de harcèlements

Traiter les situations sensibles avec méthode et discernement – 1 jour, 1950€/session

La responsabilité civile et pénale de l'employeur en matière de santé-sécurité

Prévention des risques, obligations de l'employeur et délégations de pouvoirs: identifier les enjeux et responsabilités de chacun – 1 jour, 1950€/session

« La santé au travail est un pilier de la performance durable des organisations. Nos formations vous aident à intégrer la prévention des risques dans vos pratiques managériales et juridiques, tout en vous donnant les clés pour mener les procédures nécessaires en cas de situation de harcèlement ou de dossier AT/MP »

Thomas Humbert, avocat associé et formateur

Rémunérations et avantages sociaux

Transparence salariale – NOUVEAUTE 2026

Appréhender les nouvelles obligations liées à la directive européenne – *1 jour, 1950€/session*

Intéressement, participation et prime de partage de la valeur – NOUVEAUTE 2026

Maîtriser les différents dispositifs de partage de la valeur – *1 jour, 1950€/session*

Retraite dans l'entreprise: PERO-PERCOL et PER unique – NOUVEAUTE 2026

Appréhender les dispositifs de retraites supplémentaires – *1 jour, 1950€/session*

Aspects sociaux et fiscaux de la protection sociale complémentaire – NOUVEAUTE 2026

Limiter les risques de contentieux avec l'URSSAF – *1 jour, 1950€/session*

Préparer et gérer un contrôle URSSAF

Comprendre les leviers juridiques pour une gestion sereine – *1 jour, 1950€/session*

« Le contrôle URSSAF est un enjeu stratégique qui impacte directement l'employeur. Nos formations vous apportent un savoir-faire juridique et pratique unique pour aborder chaque étape avec sérénité. Vous développez une posture proactive et sécurisée, qui consolide durablement vos pratiques sociales. »

Bastien Nicolini, avocat associé et formateur

Droit de la fonction publique

Le dialogue social dans la fonction publique

Former les acteurs clés à la gestion des relations sociales – 1 jour, 1950€/session

Organiser les élections professionnelles dans la fonction publique

Maîtriser la préparation pour garantir la conformité du processus – 1 jour, 1950€/session

Grève et réquisition dans la fonction publique

Naviguer entre droits des agents et obligations de service public – 1 jour, 1950€/session

Le télétravail dans la fonction publique

Piloter le télétravail pour une administration agile et performante – 1 jour, 1950€/session

La dématérialisation du dossier de l'agent public

Comprendre les enjeux juridiques, organisationnels et techniques – 1 jour, 1950€/session

Gérer les contractuels dans la fonction publique

Maîtriser le cadre légal et adapter le management – 1 jour, 1950€/session

L'enquête administrative

Garantir une procédure juste et équitable – 1 jour, 1950€/session

La sanction disciplinaire de l'agent dans la fonction publique

Maîtriser la procédure et prévenir le contentieux – 1 jour, 1950€/session

Le contentieux disciplinaire dans la fonction publique

Traiter les litiges et analyser les décisions des juridictions administratives – 1 jour, 1950€/session

Le régime de l'inaptitude dans la fonction publique

Allier sécurité juridique et efficacité dans la gestion de l'inaptitude – 1 jour, 1950€/session

« La maîtrise du droit du travail public est un atout majeur pour une gestion sereine des agents. Nos formations vous donnent une vision claire et structurée des règles statutaires, disciplinaires pour appréhender au mieux les relations individuelles et vous guider dans la gestion des relations collectives »

Hugo-Bernard Pouillaude, avocat associé et formateur

Trois parcours pour renforcer vos compétences RH tout au long de l'année

L'ærige académie, c'est:

- Une autre manière de se former avec 3 parcours complémentaires conçus pour offrir une vision **pratique et stratégique** des enjeux RH!
- Un format **court et régulier**: 10 sessions d'une heure trente, de janvier à novembre, toujours au même créneau pour apprendre sans bouleverser votre agenda
- Un **espace d'échange privilégié**: grâce à son format inter-entreprise qui favorise le partage d'expériences, les retours concrets et la richesse des points de vue
- 3 parcours qui s'adressent à **tous les professionnels RH**: responsables et généralistes RH, managers, juristes, responsables formation... tous ceux qui veulent renforcer leurs compétences et élargir leur vision du métier.

Parcours relations individuelles de travail

Maîtrisez

les indispensables pour gérer efficacement la relation de travail, de l'embauche à la rupture du contrat

Parcours pilotage et management des IRP

Renforcez

votre capacité à dialoguer avec les représentants du personnel, anticiper les enjeux et sécuriser vos pratiques

Parcours nouvelles compétences RH

Accompagnez

la transformation en adoptant les bons réflexes en matière de compliance social, de rétention des talents ou encore d'intégration de l'IA

Se positionner en garant du respect du droit du travail auprès de ses équipes

Le manager est le **premier acteur** du respect du droit du travail dans l'entreprise. Dans un contexte où les risques sociaux et juridiques se multiplient, cette formation donne aux managers les clés pour anticiper les situations sensibles, agir dans le respect de la réglementation et dialoguer avec confiance avec les RH et les collaborateurs

Le parcours manager, c'est 3 jours de formation à l'issue desquels les participants sauront:

- Identifier les **règles essentielles du droit du travail** applicables à leur périmètre managérial;
- Adopter les **bons réflexes** dans la gestion des contrats, des absences, du temps de travail et de la discipline;
- Contribuer à la **prévention des risques** ;
- Sécuriser leurs **décisions managériales** et leurs échanges avec les équipes;
- Devenir un **relais efficace de la politique RH** et du cadre juridique de l'entreprise.

La valeur ajoutée ærige:

C'est d'abord une approche **claire et accessible** du droit du travail.

C'est ensuite une formation nourrie par **l'expérience terrain** de nos avocats, au contact quotidien des employeurs.

C'est enfin la garantie d'un apprentissage **concret**, s'appuyant sur de multiples mises en situation, qui facilite l'ancrage des connaissances.

« Former les managers au droit du travail, c'est leur donner la confiance et la légitimité nécessaires pour piloter leurs équipes. »

Henri Guyot, avocat associé et formateur

Parce qu'un dialogue social efficace repose d'abord sur une compréhension partagée du droit

Le workshop est né d'une conviction profonde: un niveau de connaissance partagé par tous, c'est la base d'un dialogue social sain, efficace et proactif.

Chez ærige, nous avons donc conçu une **journée de formation commune**, rassemblant représentants de l'employeur et du personnel, articulé autour des thématiques suivantes:

- Comprendre et partager les **grands principes** du dialogue social et du droit collectif.
- Identifier les rôles, droits et obligations de **chaque acteur** (employeur, élus, représentants syndicaux).
- Maîtriser les mécanismes clés de la **négociation** et de la **consultation**.
- Développer une **culture commune** de la concertation et de la confiance mutuelle.
- Mettre en œuvre un dialogue social **constructif, clair et apaisé** au service de l'entreprise et des salariés.

La valeur ajoutée ærige

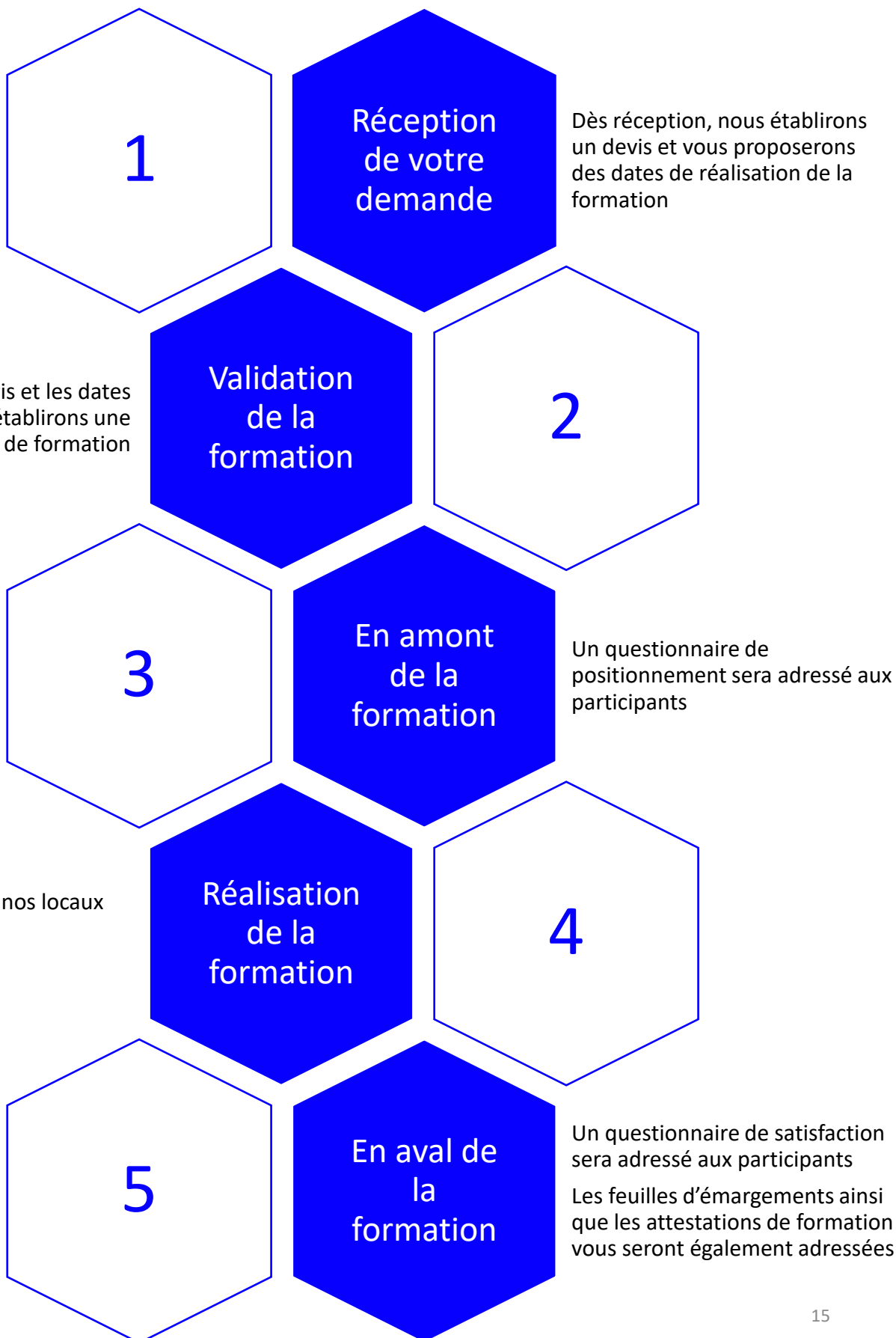
C'est d'abord une formation inédite **qui réunit** les deux parties du dialogue social.

C'est ensuite une **approche pédagogique collaborative**, favorisant l'écoute et la co-construction.

C'est enfin une **expérience collective**, où employeurs et représentants repartent avec les mêmes repères, pour faire du dialogue social un atout stratégique durable.

« Chez ærige, notre conviction est qu'un dialogue social solide repose sur des repères clairs, partagés par tous les acteurs. »

Henri Guyot, avocat associé et formateur



Conditions d'accueil dans nos locaux: Les stagiaires formés par l'organisme de formation ærige sont convoqués dans les locaux du cabinet, 11/13 avenue de Friedland (75008)

En cas de formation dans les locaux du cabinet, les stagiaires accèdent au bâtiment par le hall d'entrée, qui dispose d'un personnel dédié et d'un espace où ils peuvent se présenter et patienter le cas échéant. Ils sont ensuite invités à se présenter au 7^{ème} étage où se situent les salles de formations, le local et restauration et les sanitaires.

La restauration est assurée par ærige dans le cadre de toute prestation de formation de plus d'une demi-journée.

Accessibilité PMR: Les personnes à mobilité réduite bénéficient des espaces confortables et des aisances de circulation dans l'ensemble des locaux de formation, dans le cadre des obligations définies par la réglementation des ERP: largeur des accès, des cheminements, des portes, nature et pente des sols (pentes inexistantes). Des points pour s'asseoir ou faire des pauses figurent à différents endroits. L'éclairage est également adapté.

Participant(e) en situation en handicap: afin de garantir la bonne adaptation de la formation à l'ensemble des participants, nous vous invitons à indiquer les besoins spécifiques associés à toute situation de handicap à notre responsable formation Geoffrey OLIVIER (geoffrey.olivier@aerige-avocats.com) en amont de la formation.

ærige vient à vous!

Si nous sommes en capacité de vous accueillir dans nos locaux, nous sommes également tout à fait disposés à venir dispenser nos formations dans vos locaux sur **tout le territoire métropolitain mais également dans les DROM!**

Organisme de formation depuis plus de 20 ans ærige a développé un savoir faire pour répondre à l'ensemble des demandes de ses clients:

- Conception de elearning
- Déploiement de formations à grande échelle avec formation pour plus de 1000 directeurs de centres de profit (retail) et plus de 1000 cadres d'une entreprise de services
- Adaptation de nos contenus à votre domaine d'activité et vos besoins spécifiques

N'hésitez pas à nous solliciter pour toutes vos demandes!

Nous pouvons toujours nous adapter à vos besoins!

En cas de formation sur mesure, un premier échange sera organisé entre vous et notre chargé de formation, afin de vous faire parvenir une proposition pédagogique et financière adaptée à votre projet.

Vous avez **identifié une formation** dans notre catalogue et souhaitez échanger avec nous pour la mettre en place ?

Vous n'avez pas trouvé de formation en droit social pouvant répondre à votre besoin ?
Nous sommes **en capacité de vous la construire !**

Votre contact privilégié:



Geoffrey OLIVIER
Responsable
formation



geoffrey.olivier@aerige-avocats.com



+33 (0)1 48 88 50 68

ærige

Une entreprise d'avocats

progresser
maîtriser
æriger

Catalogue de
formations 2026